

अर्द्ध वार्षिक परीक्षा सत्र - 2017-2018

[B2]

समय : 3.15 घंटा

विषय : विज्ञान

कक्षा - X

पूर्णांक : 70

निर्देश : सभी प्रश्न करना अनिवार्य है।

प्रत्येक प्रश्न के अंक प्रश्न के सामने अंकित हैं।

भाग-अ

1. नारू रोग के रोगजनक का नाम लिखिए। 2
2. थाइराइड ग्रंथि द्वारा स्रावित हार्मोन का नाम लिखो। 2
3. आनुवंशिकी का जनक किसे कहते हैं ? 2
4. लाल चींटी के डंक में कौनसा अम्ल पाया जाता है ? 2
5. PAN का पूरा नाम लिखिए। 2
6. लैस क्षमता का मात्रक लिखिए। 2
7. शक्ति का मात्रक क्या है ? 2
8. पेट्रोलियम के घटकों के नाम लिखें। 2
9. राजस्थान का राज्य पुष्प कौनसा है ? 2
10. भारत का राष्ट्रीय जलीय जीव कौनसा है ? 2

भाग-ब

11. RH कारक क्या है ? मानव में कितने प्रकार के RH कारक होते हैं ? 3
12. उत्क्रमणीय अभिक्रिया किसे कहते हैं ? उदाहरण दीजिए। 3
13. जैव निम्नीकरण व अजैव निम्नीकरण उपशिष्ट में अन्तर लिखिए। 3
14. जाति उद्भव क्या है ? समझाइये। 3
15. ड्राइवर को रात्रि में किस प्रकार के प्रकाश पुंज का प्रयोग करना चाहिये ? स्पष्ट कीजिए। 3

भाग-स

16. डोबेराइनर का त्रिक क्या है ? उदाहरण दीजिए। 4
17. 60W का एक बल्ब 8 घण्टे प्रतिदिन जलाया जाये तो 30 दिन में कुल कितनी विद्युत यूनिट का उपयोग होता है ? 4
18. हाइड्रोकार्बन किसे कहते हैं ? संतृप्त और अंसतृप्त हाइड्रोकार्बन को समझाइये। 4
19. निम्न 4 अनाजों के वानस्पतिक नाम लिखो। 4
- (i) गेहूँ (ii) चावल (iii) मक्का (iv) बाजरा
20. जैव विविधता क्या है ? जैव विविधता संरक्षण के प्रकार लिखो। 4

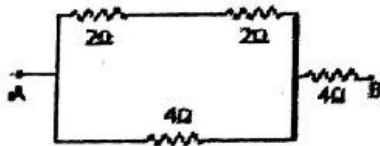
भाग-द

21. निकट दृष्टि दोष एवं दूर दृष्टि दोष क्या है ? तथा इनका निराकरण किस प्रकार किया जा सकता है ? 5

अथवा

नेत्र की संरचना का नामांकित चित्र बनाकर समझाइये।

22. चित्र में दर्शाये संयोजक के A व B बिन्दुओं के मध्य तुल्य प्रतिरोध की गणना कीजिए। 5



अथवा

प्रत्यावर्ती धारा जनित्र की बनावट एवं कार्यविधि को समझाइये। आवश्यक नामांकित चित्र बनाओ। 5

23. मानव के नर जनन तंत्र का सचित्र वर्णन कीजिए। 5

अथवा

रक्त क्या है ? रक्त के विभिन्न घटकों की विवेचना कीजिए एवं रक्त के कार्य लिखिए।